

Pojistkové spodky pro nožové pojistky

Výhody ocelových pojistkových spodků PK

PK pojistkové spodky s ocelovou základnou a keramickými izolátory se montují na panel a jsou určeny pro nožové pojistkové vložky podle normy DIN VDE 0636-2/IEC 60269-2, ale také pro zkratové propojky.

Nabízejí kompaktní a jednoduché řešení pro aplikace s nožovými pojistkami jako ochranným prvkem v rozvodech nízkého napětí. Jsou charakteristické postříbřenými kontaktními plochami, námi vyvinutými keramickými materiály s vysokou teplotní odolností a širokou škálou připojení.

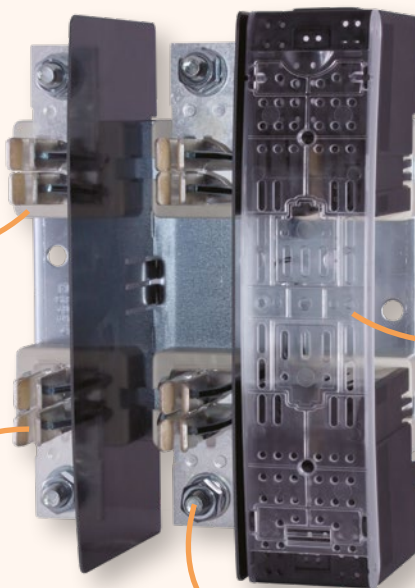
PK poj. spodky jsou k dispozici ve velikostech 00 - 3, v 1-pólové a 3-pólové verzi. Sortiment příslušenství obsahuje ochranné přepážky, ochranné kryty splňující krytí IP20 proti kontaktu s živými částmi a nulové propojovací můstky, které s možností připojení dodatečných pólů nabízí řešení pro každé použití.

Určeny pro pojistkové vložky s vypínací schopností až do 200 kA.

Parametry:
Jmenovité napětí: 690 V AC
Jmenovitý proud: 160 A - 630 A

Normy:
IEC 60269-2
DIN VDE 0636-2
DIN 43620

Jako jeden z předních výrobců technické keramiky pro pojistkové aplikace jsme vyvinuli řadu vysoce spolehlivých termosetových materiálů s vysokou tepelnou odolností, rozměrovou stabilitou a vynikající odolností proti úniku proudu.



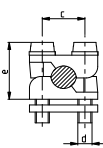
Robustní a kompaktní ochranné kryty s krytím IP20.

Galvanicky postříbřené kontaktní plochy poskytují ideální vlastnosti.

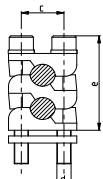
Nabízíme svorky pro jeden, nebo dva vodiče s širokými možnostmi připojení:

- prizmatické svorky (obvyčejně i dvouúrovňové)
- ploché svorky
- uchycení na šroub
- třmenové V svorky (vel. 1 a 2)

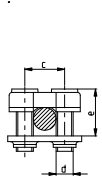
P00, P1, P2, P3



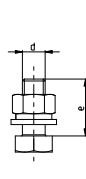
2P00, 2P1, 2P2, 2P3



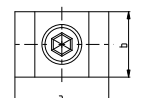
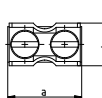
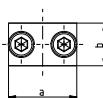
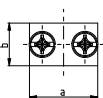
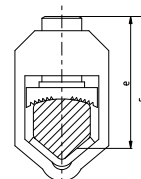
2xM6, S12



M8, M10, M12



V svorky



PK ocelové spodky ve velikostech 00 - 3

 Jmenovité napětí
690 V
1-pólové PK poj. spodky velikosti 00 (000)

Typ	I_n [A]	Obj. kód	Váha [g/ks]	Balení [ks]
PK 00 M8-M8 1p S	160	004123000	173	3
PK 00 2M6-2M6 1p S	160	004123001	173	3
PK 00 M8-2M6 1p S	160	004123002	173	3
PK 00 M8-P00 1p S	160	004123003	190	3
PK 00 M8-2P00 1p S	160	004123004	205	3
PK 00 P00-P00 1p S	160	004123005	205	3
PK 00 P00-2P00 1p S	160	004123006	219	3
PK 00 2P00-2P00 1p S	160	004123007	233	3
PKI 00 M8-M8 1p S	160	004123011	213	3
PKI 00 2M6-2M6 1p S	160	004123012	213	3
PKI 00 M8-2M6 1p S	160	004123013	213	3
PKI 00 M8-P00 1p S	160	004123014	230	3
PKI 00 M8-2P00 1p S	160	004123015	245	3
PKI 00 P00-P00 1p S	160	004123016	245	3
PKI 00 P00-2P00 1p S	160	004123017	259	3
PKI 00 2P00-2P00 1p S	160	004123018	273	3
PKIP 00 M8-M8 1p S	160	004123021	223	3
PKIP 00 2M6-2M6 1p S	160	004123022	223	3
PKIP 00 M8-2M6 1p S	160	004123023	223	3
PKIP 00 M8-P00 1p S	160	004123024	240	3
PKIP 00 M8-2P00 1p S	160	004123025	255	3
PKIP 00 P00-P00 1p S	160	004123026	255	3
PKIP 00 P00-2P00 1p S	160	004123027	269	3
PKIP 00 2P00-2P00 1p S	160	004123028	283	3

PK - samostatný spodek

PKI - spodek s kryty svorek

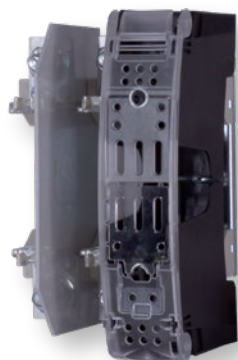
PKIP - spodek s kryty svorek a výklopnými kryty pojistek

1-pólové PK poj. spodky velikosti 1, 2, 3

Typ	I_n [A]	Obj. kód	Váha [g/ks]	Balení [ks]
PK 1 M10-M10 1p S	250	004123100	603	3
PK 1 M10-S12 1p S	250	004123101	595	3
PK 1 S12-S12 1p S	250	004123102	587	3
PK 1 M10-P1 1p S	250	004123103	665	3
PK 1 M10-2P1 1p S	250	004123104	715	3
PK 1 P1-P1 1p S	250	004123105	727	3
PK 1 P1-2P1 1p S	250	004123106	777	3
PK 1 2P1-2P1 1p S	250	004123107	827	3
PK 2 M10-M10 1p S	400	004123200	840	3
PK 2 M10-S12 1p S	400	004123201	833	3
PK 2 S12-S12 1p S	400	004123202	825	3
PK 2 M10-P2 1p S	400	004123203	963	3
PK 2 M10-2P2 1p S	400	004123204	1029	3
PK 2 P2-P2 1p S	400	004123205	1085	3
PK 2 P2-2P2 1p S	400	004123206	1151	3
PK 2 2P2-2P2 1p S	400	004123207	1217	3
PK 3 M12-M12 1p S	630	004123300	1106	3
PK 3 M12-P3 1p S	630	004123301	1265	3
PK 3 M12-2P3 1p S	630	004123302	1360	3
PK 3 P3-P3 1p S	630	004123303	1424	3
PK 3 P3-2P3 1p S	630	004123304	1519	3
PK 3 2P3-2P3 1p S	630	004123305	1614	3



*Kryty svorek a výklopné kryty pojistek jsou prodávány zvlášť


3-pólové PK poj. spodky velikosti 00 (000)

Typ	I_n [A]	Obj. kód	Váha [g/ks]	Balení [ks]
PK 00 M8-M8 3p S	160	004132100	558	1
PK 00 2M6-2M6 3p S	160	004132101	563	1
PK 00 M8-2M6 3p S	160	004132102	560	1
PK 00 M8-P00 3p S	160	004132103	608	1
PK 00 M8-2P00 3p S	160	004132104	651	1
PK 00 P00-P00 3p S	160	004132105	658	1
PK 00 P00-2P00 3p S	160	004132106	700	1
PK 00 2P00-2P00 3p S	160	004132107	743	1
PKI 00 M8-M8 3p S	160	004132111	675	1
PKI 00 2M6-2M6 3p S	160	004132112	680	1
PKI 00 M8-2M6 3p S	160	004132113	677	1
PKI 00 M8-P00 3p S	160	004132114	725	1
PKI 00 M8-2P00 3p S	160	004132115	768	1
PKI 00 P00-P00 3p S	160	004132116	775	1
PKI 00 P00-2P00 3p S	160	004132117	817	1
PKI 00 2P00-2P00 3p S	160	004132118	860	1
PKIP 00 M8-M8 3p S	160	004132121	704	1
PKIP 00 2M6-2M6 3p S	160	004132122	709	1
PKIP 00 M8-2M6 3p S	160	004132123	706	1
PKIP 00 M8-P00 3p S	160	004132124	754	1
PKIP 00 M8-2P00 3p S	160	004132125	797	1
PKIP 00 P00-P00 3p S	160	004132126	804	1
PKIP 00 P00-2P00 3p S	160	004132127	846	1
PKIP 00 2P00-2P00 3p S	160	004132128	889	1

PK - samostatný spodek s mezipólovými přepážkami

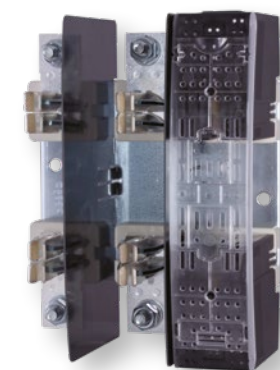
PKI - spodek s kryty svorek

PKIP - spodek s kryty svorek a výklopnými kryty pojistek


3-pólové PK poj. spodky velikosti 1, 2, 3

Typ	I_n [A]	Obj. kód	Váha [g/ks]	Balení [ks]
PK 1 M10-M10 3p S	250	004132200	1809	1
PK 1 M10-S12 3p S	250	004132201	1785	1
PK 1 S12-S12 3p S	250	004132202	1761	1
PK 1 M10-P1 3p S	250	004132203	1995	1
PK 1 M10-2P1 3p S	250	004132204	2145	1
PK 1 P1-P1 3p S	250	004132205	2181	1
PK 1 P1-2P1 3p S	250	004132206	2331	1
PK 1 2P1-2P1 3p S	250	004132207	2481	1
PK 2 M10-M10 3p S	400	004132300	2520	1
PK 2 M10-S12 3p S	400	004132301	2499	1
PK 2 S12-S12 3p S	400	004132302	2475	1
PK 2 M10-P2 3p S	400	004132303	2889	1
PK 2 M10-2P2 3p S	400	004132304	3087	1
PK 2 P2-P2 3p S	400	004132305	3255	1
PK 2 P2-2P2 3p S	400	004132306	3453	1
PK 2 2P2-2P2 3p S	400	004132307	3651	1
PK 3 M12-M12 3p S	630	004132400	3318	1
PK 3 M12-P3 3p S	630	004132401	3795	1
PK 3 M12-2P3 3p S	630	004132402	4080	1
PK 3 P3-P3 3p S	630	004132403	4272	1
PK 3 P3-2P3 3p S	630	004132404	4557	1
PK 3 2P3-2P3 3p S	630	004132405	4824	1

3-pólové varianty jsou dodávány již s mezipólovými přepážkami



*Kryty svorek a výklopné kryty pojistek jsou prodávány zvlášť

Pojistkové spodky

Příslušenství

Typ	Obj. kód	Váha [g/ks]	Balení [ks]
Kryty svorek			
ZP PT 00-1	004129010	20	6
ZP PT 1-1	004129012	47,5	6
ZP PT 2-1	004129013	62	6
ZP PT 3-1	004129014	73,5	6
Výklopné kryty pojistek			
PZP PT 00-1	004129020	9,5	6
PZP PT 1-1	004129022	25	6
PZP PT 2-1	004129023	36,5	6
PZP PT 3-1	004129024	45	6
Mezipólové přepážky			
PR PK00 S	004941320	17	20
PR PK1 S	004941321	47	20
PR PK2 S	004941322	56	20
PR PK3 S	004941323	62	20



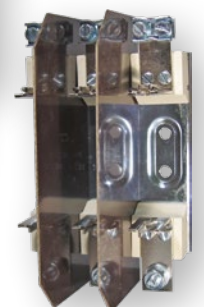
Propojovací můstek pro pracovní a ochranný vodič

Typ	I_n [A]	Obj. kód	Váha [g/ks]	Balení [ks]
PK 00/0 M8-2M5 S	160	004941410	187	3
PK 1 M10-M10 S	250	004941411	635	3
PK 2 M10-M10 S	400	004941412	1016	3
PK 3 M12-M12 S	630	004941413	1066	3



1-pólové poj. spodky PK 0, 4

Typ	I_n [A]	Obj. kód	Váha [g]	Balení [ks]
PK 0 M8 - 2 x M6	160	004122009	258	3/90
PK 0 M8 - M8	160	004122002	258	3/90
PK 02 x M6 - 2 x M6	160	004122008	258	3/90
PK 4	1250	004122006	3030	1/7



3-pólové poj. spodky PK 0

Typ	I_n [A]	Obj. kód	Váha [g]	Balení [ks]
PK 0/3 M8 - 2 x M6	160	004132007	650	1/18
PK 0/3 M8 - M8	160	004132002	650	1/18
PK 0/3 2xM6 - 2xM6	160	004132016	650	1/18

PT plastové spodky s ve velikostech 00 - 3

Jmenovité napětí
690 V

Výhody PT plastových spodků

PT pojistkové spodky se montují na panel, nebo na DIN lištu a jsou určeny pro nožové pojistkové vložky podle normy DIN VDE 0636-2/IEC 60269-2, ale také pro zkratové propojky.

Nabízejí kompaktní a jednoduché řešení pro aplikace s nožovými pojistkami jako ochranným prvkem v rozvodech nízkého napětí. Jsou charakteristické postříbřenými kontaktními plochami a širokou škálou připojení.

PT poj. spodky jsou k dispozici ve velikostech 00 - 3, v 1-pólové a 3-pólové verzi. Sortiment příslušenství obsahuje ochranné přepážky, ochranné kryty splňující krytí IP20 proti kontaktu s živými částmi a nulové propojovací můstky, které s možností připojení dodatečných pólů nabízí řešení pro každé použití.

Určené pro pojistkové vložky s vypínací schopností až do 120 kA.

Parametry:
Jmenovité napětí: 690 V AC
Jmenovitý proud: 160 A - 630 A

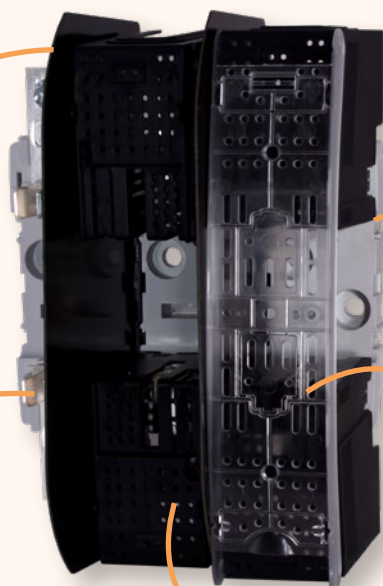
Normy:
IEC 60269-2
DIN VDE 0636-21 & 201
DIN 43620

Možnost vytvoření více než 3-pólových připojení s pomocí ochranných bariér.

Montáž je možná na DIN lištu nebo šrouby na panel.

Galvanicky postříbřené kontaktní plochy poskytují ideální vlastnosti.

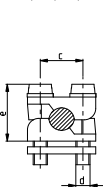
Robustní a kompaktní ochranné kryty s krytím IP20.



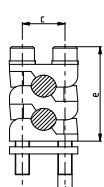
Nabízíme svorky pro jeden, nebo dva vodiče s širokými možnostmi připojení:

- prizmatické svorky (obyčejné i dvouúrovňové)
- ploché svorky
- uchycení na šroub
- třmenové V svorky (vel. 1 a 2)

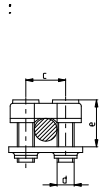
P00, P1, P2, P3



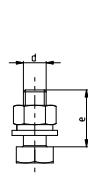
2P00, 2P1, 2P2, 2P3



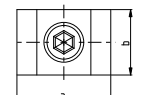
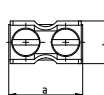
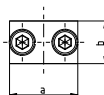
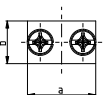
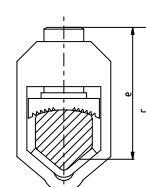
2xM6, S12



M8, M10, M12



V svorky



1-pólové PT poj. spodky velikosti 00 (000)

Typ	I_n [A]	Obj. kód	Váha [g/ks]	Balení [ks]
PT 00 M8-M8 1p	160	004121300	110	3
PT 00 2M6-2M6 1p	160	004121301	114	3
PT 00 M8-2M6 1p	160	004121302	112	3
PT 00 M8-P00 1p	160	004121303	126	3
PT 00 M8-2P00 1p	160	004121304	140	3
PT 00 P00-P00 1p	160	004121305	143	3
PT 00 P00-2P00 1p	160	004121306	157	3
PT 00 2P00-2P00 1p	160	004121307	172	3
PTI 00 M8-M8 1p	160	004121311	150	3
PTI 00 2M6-2M6 1p	160	004121312	154	3
PTI 00 M8-2M6 1p	160	004121313	152	3
PTI 00 M8-P00 1p	160	004121314	166	3
PTI 00 M8-2P00 1p	160	004121315	180	3
PTI 00 P00-P00 1p	160	004121316	183	3
PTI 00 P00-2P00 1p	160	004121317	197	3
PTI 00 2P00-2P00 1p	160	004121318	212	3
PTIP 00 M8-M8 1p	160	004121321	160	3
PTIP 00 2M6-2M6 1p	160	004121322	164	3
PTIP 00 M8-2M6 1p	160	004121323	162	3
PTIP 00 M8-P00 1p	160	004121324	176	3
PTIP 00 M8-2P00 1p	160	004121325	190	3
PTIP 00 P00-P00 1p	160	004121326	193	3
PTIP 00 P00-2P00 1p	160	004121327	207	3
PTIP 00 2P00-2P00 1p	160	004121328	222	3

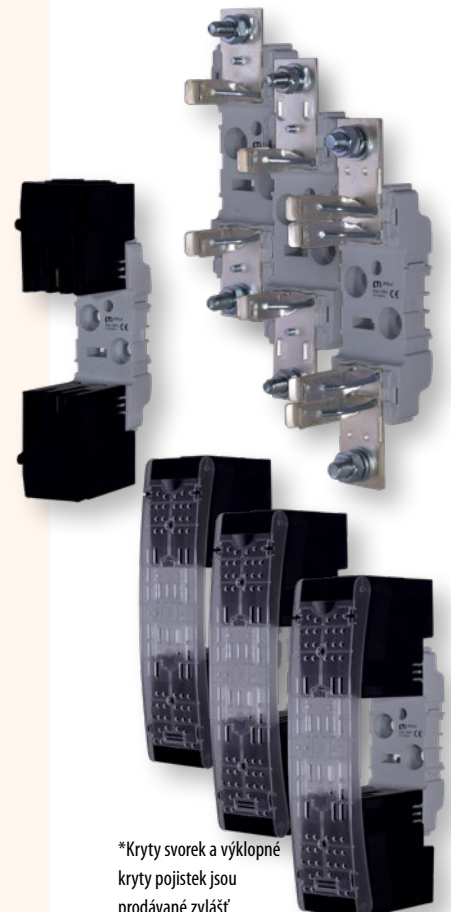
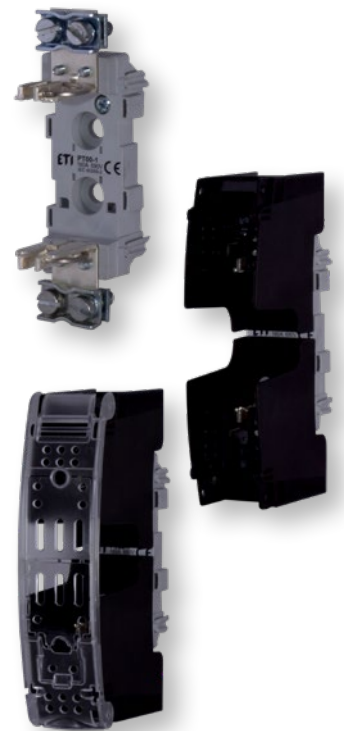
PT - samostatný spodek

PTI - spodek s kryty svorek

PTIP - spodek s kryty svorek a výklopnými kryty pojístek

1-pólové PT poj. spodky velikosti 1, 2, 3

Typ	I_n [A]	Obj. kód	Váha [g/ks]	Balení [ks]
PT 1 M10-M10 1p	250	004121400	364	3
PT 1 M10-S12 1p	250	004121401	357	3
PT 1 S12-S12 1p	250	004121402	349	3
PT 1 M10-P1 1p	250	004121403	427	3
PT 1 M10-2P1 1p	250	004121404	477	3
PT 1 P1-P1 1p	250	004121405	489	3
PT 1 P1-2P1 1p	250	004121406	539	3
PT 1 2P1-2P1 1p	250	004121407	589	3
PT 2 M10-M10 1p	400	004121500	394	3
PT 2 M10-S12 1p	400	004121501	387	3
PT 2 S12-S12 1p	400	004121502	379	3
PT 2 M10-P2 1p	400	004121503	517	3
PT 2 M10-2P2 1p	400	004121504	583	3
PT 2 P2-P2 1p	400	004121505	639	3
PT 2 P2-2P2 1p	400	004121506	705	3
PT 2 2P2-2P2 1p	400	004121507	771	3
PT 3 M12-M12 1p	630	004121600	649	3
PT 3 M12-P3 1p	630	004121601	810	3
PT 3 M12-2P3 1p	630	004121602	905	3
PT 3 P3-P3 1p	630	004121603	966	3
PT 3 P3-2P3 1p	630	004121604	1061	3
PT 3 2P3-2P3 1p	630	004121605	1156	3



*Kryty svorek a výklopné kryty pojístek jsou prodávány zvlášť



*Kryty svorek a výklopné kryty pojistek jsou prodávány zvlášť

3-pólové PT poj. spodky velikosti 00 (000)

Typ	I_n [A]	Obj. kód	Váha [g/ks]	Balení [ks]
PT 00 M8-M8 3p	160	004131200	360	1
PT 00 2M6-2M6 3p	160	004131201	374	1
PT 00 M8-2M6 3p	160	004131202	367	1
PT 00 M8-P00 3p	160	004131203	410	1
PT 00 M8-2P00 3p	160	004131204	453	1
PT 00 P00-P00 3p	160	004131205	460	1
PT 00 P00-2P00 3p	160	004131206	502	1
PT 00 2P00-2P00 3p	160	004131207	545	1
PTI 00 M8-M8 3p	160	004131211	425	1
PTI 00 2M6-2M6 3p	160	004131212	438	1
PTI 00 M8-2M6 3p	160	004131213	431	1
PTI 00 M8-P00 3p	160	004131214	475	1
PTI 00 M8-2P00 3p	160	004131215	518	1
PTI 00 P00-P00 3p	160	004131216	525	1
PTI 00 P00-2P00 3p	160	004131217	567	1
PTI 00 2P00-2P00 3p	160	004131218	610	1
PTIP 00 M8-M8 3p	160	004131221	450	1
PTIP 00 2M6-2M6 3p	160	004131222	463	1
PTIP 00 M8-2M6 3p	160	004131223	456	1
PTIP 00 M8-P00 3p	160	004131224	500	1
PTIP 00 M8-2P00 3p	160	004131225	543	1
PTIP 00 P00-P00 3p	160	004131226	550	1
PTIP 00 P00-2P00 3p	160	004131227	592	1
PTIP 00 2P00-2P00 3p	160	004131228	635	1

PT - samostatný spodek

PTI - spodek s kryty svorek

PTIP - spodek s kryty svorek a výklopnými kryty pojistek

3-pólové PT poj. spodky velikosti 1, 2, 3

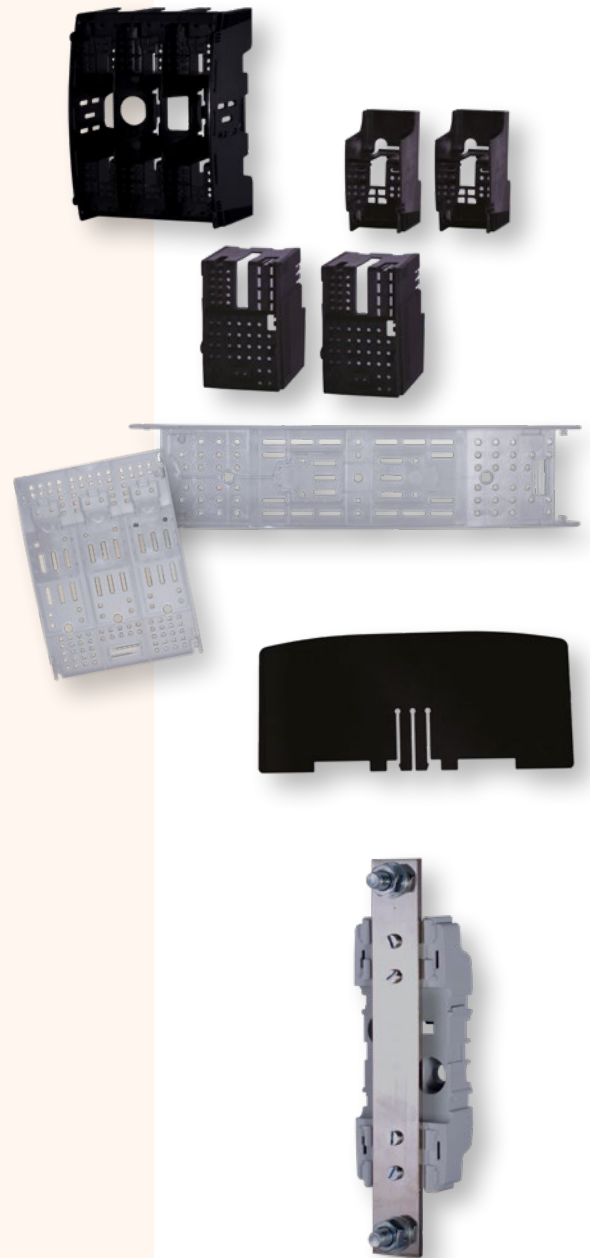
Typ	I_n [A]	Obj. kód	Váha [g/ks]	Balení [ks]
PT 1 M10-M10 3p	250	004131300	1204	1
PT 1 M10-S12 3p	250	004131301	1183	1
PT 1 S12-S12 3p	250	004131302	1159	1
PT 1 M10-P1 3p	250	004131303	1393	1
PT 1 M10-2P1 3p	250	004131304	1543	1
PT 1 P1-P1 3p	250	004131305	1579	1
PT 1 P1-2P1 3p	250	004131306	1729	1
PT 1 2P1-2P1 3p	250	004131307	1879	1
PT 2 M10-M10 3p	400	004131400	1312	1
PT 2 M10-S12 3p	400	004131401	1291	1
PT 2 S12-S12 3p	400	004131402	1267	1
PT 2 M10-P2 3p	400	004131403	1681	1
PT 2 M10-2P2 3p	400	004131404	1879	1
PT 2 P2-P2 3p	400	004131405	2047	1
PT 2 P2-2P2 3p	400	004131406	2245	1
PT 2 2P2-2P2 3p	400	004131407	2443	1
PT 3 M12-M12 3p	630	004131500	2105	1
PT 3 M12-P3 3p	630	004131501	2588	1
PT 3 M12-2P3 3p	630	004131502	2873	1
PT 3 P3-P3 3p	630	004131503	3056	1
PT 3 P3-2P3 3p	630	004131504	3341	1
PT 3 2P3-2P3 3p	630	004131505	3626	1

3-pólové varianty jsou dodávány již s mezipólovými přepážkami

Pojistkové spodky

Příslušenství

Typ	Obj. kód	Váha [g/ks]	Balení [ks]
Kryty svorek			
ZP PT 00-1	004129010	20	6
ZP PT 00-3	004129011	56,7	1
ZP PT 1-1	004129012	47,5	6
ZP PT 2-1	004129013	62	6
ZP PT 3-1	004129014	73,5	6
Výklopné kryty pojistek			
PZP PT 00-1	004129020	9,5	6
PZP PT 00-3	004129021	14,7	6
PZP PT 1-1	004129022	25	6
PZP PT 2-1	004129023	36,5	6
PZP PT 3-1	004129024	45	6
Mezipólové přepážky			
PR PT00-1	004941330	18,1	20
PR PT00-3	004941331	17,5	20
PR PT1	004941332	38	20
PR PT2	004941333	45,7	20
PR PT3	004941334	52,4	20



Propojovací můstek pro pracovní a ochranný vodič

Typ	I_n [A]	Obj. kód	Váha [g/ks]	Balení [ks]
PT 00/0 M8-2M5	160	004941502	124	3
PT 1/0 M10-M10	250	004941503	396	3
PT 2/0 M10-M10	400	004941504	570	3
PT 3/0 M10-M10	630	004941505	609	3

Plastové poj. spodky typu PLNVV 000 a 00 (s uchycením na šroub - "S")

Jmenovité napětí
690 V

1-pólové PLNVV 000 a 00 (s uchycením na šroub - "S")

Typ	I_n [A]	Obj. kód	Váha [kg/ks]	Balení [ks]
PLNVV – 000/1 A	160	001701010	0,51	3
PLNVV – 00/1 A	160	001701020	0,58	3

- Spodky PLNVV nemají žádné speciální příslušenství, pouze ochranné bariéry typu ZP
- Všechny spodky jsou vhodné pro montáž na panel
- S použitím TS NP-00 je možné upevnit spodky vel. 00 na DIN lištu

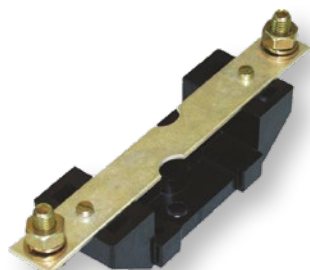


Nulové propojovací můstky typu PLNS

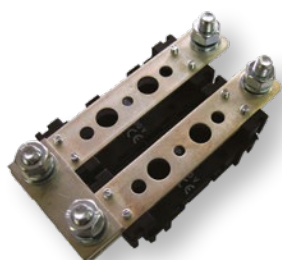
Jmenovité napětí
690 V



PLNS - 00



2PLNS - 1,2,3



C-PLNS-00 + 2x PLNS-00A

Propojovací můstky PLNS 00, 1, 2

Typ	I_n [A]	Obj. kód	Váha [kg/ks]	Balení [ks]
PLNS - 00N A	160	001701150	0,61	5
PLNS - 00N B	160	001701151	0,56	5
PLNS - 00N C	160	001701152	0,62	5
PLNS - 00N D	160	001701153	0,63	5
PLNS - 00N E	160	001701154	0,64	5
PLNS - 00N F	160	001701155	0,64	5
PLNS - 00N G	160	001701156	0,65	5
PLNS - 00N H	160	001701157	0,66	5
2PLNS - 1N A	250	001701158	0,60	5
2PLNS - 1N B	250	001701159	0,59	5
2PLNS - 1N C	250	001701160	0,60	5
2PLNS - 1N D	250	001701161	0,61	5
2PLNS - 1N E	250	001701162	0,62	5
2PLNS - 1N F	250	001701163	0,63	5
2PLNS - 1N G	250	001701164	0,64	5
2PLNS - 1N H	250	001701165	0,64	5
2PLNS - 1N K	250	001701180	0,66	5
2PLNS - 2N A	400	001701166	0,81	5
2PLNS - 2N B	400	001701167	0,76	5
2PLNS - 2N C	400	001701168	0,84	5
2PLNS - 2N D	400	001701169	0,86	5
2PLNS - 2N E	400	001701170	0,88	5
2PLNS - 2N F	400	001701171	0,89	5
2PLNS - 2N G	400	001701172	0,89	5
2PLNS - 2N H	400	001701173	0,90	5
2PLNS - 2N K	400	001701181	0,91	5

- Můstky jsou 1-pólové a lze je spojit k sobě ve vícepólové

- Typy připojení A, B, ...K jsou popsány v tabulce na další stránce

- C-PLNS-00 se používá k vyrovnání potenciálů mezi N a PE můstky pomocí šroubů M8 (typ A)

Propojovací můstky PLNSR 00 - s funkcí odpojení

Typ	Obj. kód	Váha [kg/ks]	Balení [ks]
PLNSR-00 A	001701182	0,13	5
PLNSR-00 B	001701175	0,12	5
PLNSR-00 C	001701183	0,13	5
PLNSR-00 D	001701184	0,14	5
PLNSR-00 E	001701185	0,14	5
PLNSR-00 F	001701186	0,15	5
PLNSR-00 G	001701187	0,15	5
PLNSR-00 H	001701188	0,16	5

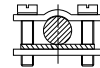
- Můstky jsou 1-pólové a lze je spojit k sobě ve vícepólové

- Typy připojení A, B, ...K jsou popsány v tabulce na další stránce

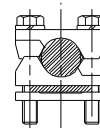
Typy připojení spodků PLNVV a PLNS

Typ připojení	Velikost	Připojení jedné strany			Připojení druhé strany		
		Popis	Typ	Nákres	Popis	Typ	Nákres
A	00 1 2 3	metrický šroub	M8 M10 M10 M12		metrický šroub	M8 M10 M10 M12	
B	00 1 2	příložková svorka	OS00 OS12 OS12		příložková svorka	OS00 OS12 OS12	
C	00 1 2	příložková svorka	OS00 OS12 OS12		metrický šroub	M8 M10 M10	
D	00 1 2 3	metrický šroub	M8 M10 M10 M12		prizmatická svorka	P00 P1 P2 P3	
E	00 1 2 3	metrický šroub	M8 M10 M10 M12		dvouúrovňová prizmatická svorka	P002* P12 P22 P32	
F	00 1 2 3	prizmatická svorka	P00 P1 P2 P3		prizmatická svorka	P00 P1 P2 P3	
G	00 1 2 3	prizmatická svorka	P00 P1 P2 P3		dvouúrovňová prizmatická svorka	P002* P12 P22 P32	
H	00 1 2 3	dvouúrovňová prizmatická svorka	P002* P12 P22 P32		dvouúrovňová prizmatická svorka	P002* P12 P22 P32	
K	1 2	třímenová V svorka			třímenová V svorka		

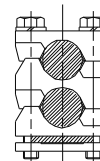
Průřezy vodičů:



OS00 6 - 50 mm² - Cu
OS12 ... 25 - 150 mm² - Cu



P00 ... 10 - 70 mm² - Cu / Al
P1 70 - 150 mm² - Cu / Al
P2 ... 120 - 240 mm² - Cu / Al
P3 ... 120 - 300 mm² - Cu / Al



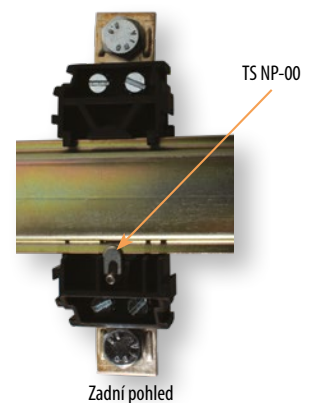
P002 ... 2 x (10 - 50 mm²) - Cu / Al
P12 2 x (70 - 95 mm²) - Cu / Al
P22 ... 2 x (120 - 150 mm²) - Cu / Al
P32 ... 2 x (120 - 240 mm²) - Cu / Al

- * IK00 ochranný kryt je pouze tak vysoký jako svorka 2* (10-25mm² = výška přibližně 25mm)
- Záměna připojení je možná pouze mezi typy OS... a P... mezi stejnými velikostmi spodků. Záměna připojení typu se šroubem M... a typu OS... nebo P... není možná.
- »V« svorky není možné zaměnit za jiné typy připojení

Příslušenství pro PLNVV, PLNS

Typ	Popis	Obj. kód	Pro použití s	Váha [kg/ks]	Balení [ks]
TS NP-00	Montážní sada k upevnění spodku na DIN lištu	001701221	PLNV 00, PLNVV - 000, 00	0,01	3
C-PLNS-00	Propojovací prvek k vyrovnání potenciálů mezi svorkami N a PE	001701222	PLNS-00N	0,02	5

- Pro montáž každého pólu PLNVV, PLNS na DIN lištu je zapotřebí jedné montážní sady TS NP-00.
- C-PLNS-00 se používá k vyrovnání potenciálů mezi N a PE můstky PLNS-00N s typem připojení A (M8).



Zadní pohled



TS NP-00



C-PLNS-00